



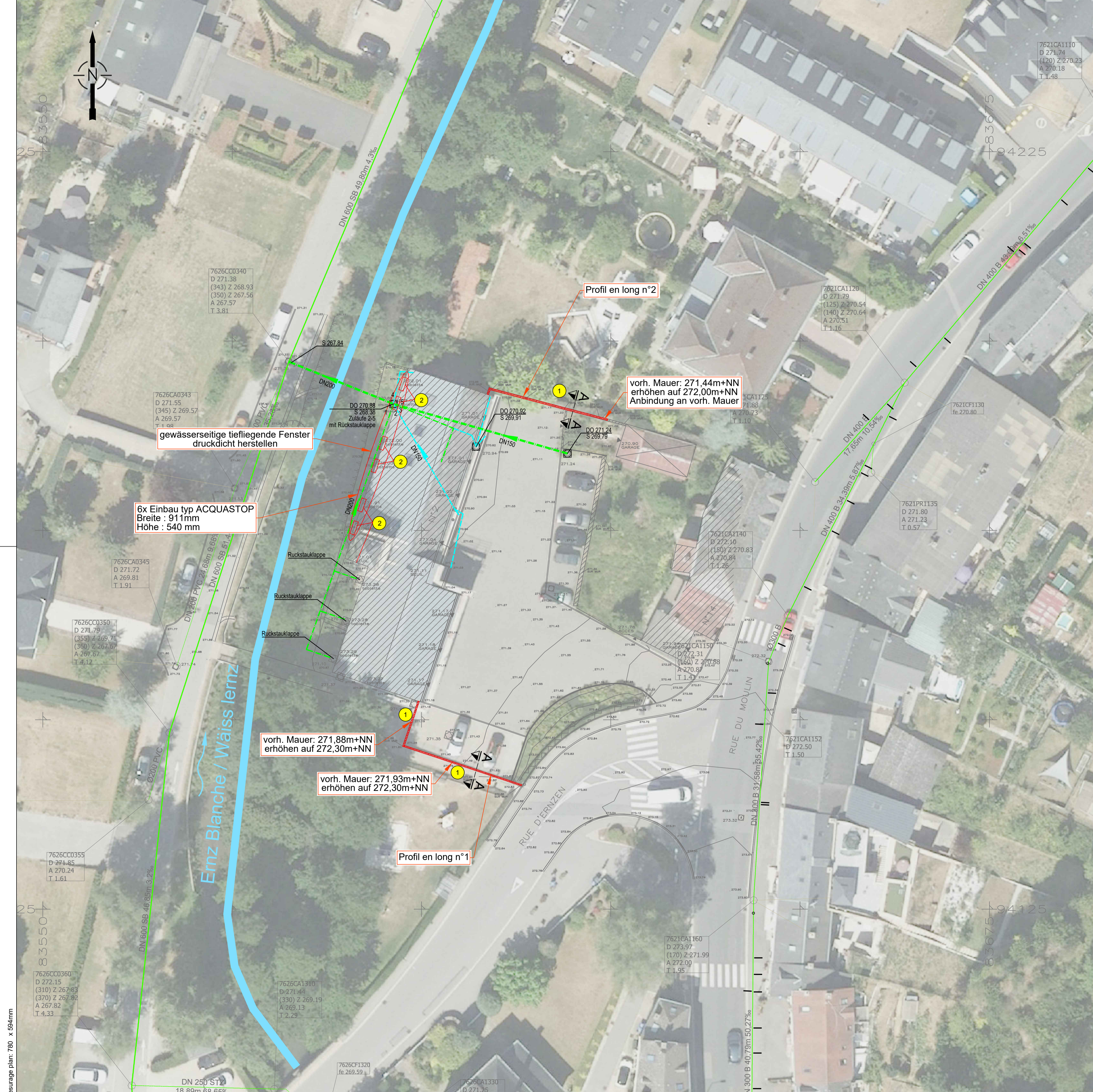


**LEGENDE**

-  gepl. Druckleitung
-  vorh. Mischwasserkanal
-  vorh. Regenwasserkanal
-  Vorfluter



gewässersseitige tiefliegende Fenster druckdicht herstellen

6x Einbau typ ACQUASTOP  
Breite : 911mm  
Höhe : 540 mm

vorh. Mauer: 271,88m+NN  
erhöhen auf 272,30m+NN

vorh. Mauer: 271,93m+NN  
erhöhen auf 272,30m+NN

vorh. Mauer: 271,44m+NN  
erhöhen auf 272,00m+NN  
Anbindung an vorh. Mauer

© Origine Cadastre: droits réservés à l'Etat du Grand-Duché de Luxembourg (2015) - copie et reproduction interdites

Indice	Dessinateur	Date	Contrôleur	Modification

N° CAD: 212121-22-002202.dwg

maître d'ouvrage:		dessinateur + date + signature:	
ADMINISTRATION COMMUNALE DE LAROCHETTE		NAU 07.06.2024	
projet:		contrôleur + date + signature:	
HOCHWASSERSCHUTZ FEUERWEHRGELÄNDE IN LAROCHETTE		CJE 07.06.2024	
objet:		responsable + date + signature:	
LAGEPLAN MASSNAHMEN 1 + 2		FHE 07.06.2024	
échelle:		1 : 100	



**BEST**  
INGENIEURS-CONSEILS

**Bureau d'Etudes et de Services Techniques**  
best ingénieurs-conseils  
2, rue des Sapins  
L-2513 Senningerberg

+352 34 90 90  
best@best.lu  
www.best.lu



ISO 9001  
CERTIFIÉ

plan:  
**212121-22-002202**  
ENTWURF

 **Toutes les mesures sont à vérifier sur place par l'entrepreneur**

mesurage plan: 780 x 594mm